

# Наши рекомендации

Такие хорошо известные ныне в Японии блюда как карри и никудзяга - ведут начало от Императорского флота Японии, откуда они распространились по всей стране. Говорят, что западная кухня появилась в Японии когда для борьбы с недостатком питания в Императорском флоте Японии были введены блюда, приготовленные на западный манер. И в наши дни в этих четырех городах можно полакомиться этой кухней, зародившейся в недрах Императорского флота Японии.



Эмблема четырех бывших военных портов

## Соус карри по-военному из Йокосука



"Соус карри по-военному из Йокосука" готовится по оригинальному рецепту эпохи Мэйдзи! В каждом ресторане карри по-военному имеет свой особый, неповторимый привкус.

YOKOSUKA

## Карри по-морскому из Курэ



В современных морских силах самообороны Японии продолжают готовить соус карри, укоренившийся в рационе бывшего Императорского флота Японии. В ресторанах города Курэ можно отведать такие же соусы карри, которые подают военнослужащим на кораблях морских сил самообороны. На каждом корабле - свой рецепт соуса карри, и рестораны тщательно воспроизводят каждый из них. Их общее число - более 30.

KURE

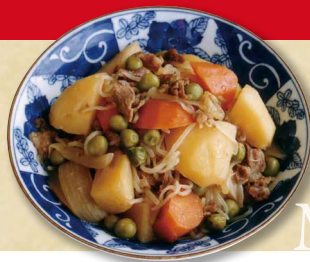
## Тушеная говядина по-военному



Говорят, что это блюдо привез в Японию командующий войсками округа Сасэбо Того Хэйхатиро, который познакомился с тушеной говядиной во время учебы в Англии. Отведать это блюдо можно в гостиницах и ресторанах города, в каждом из которых оно готовится по мотивам оригинального рецепта той эпохи.

SASEBO

## Никудзяга Майдзур



Когда первый главнокомандующий военно-морского округа Майдзур Того Хэйхатиро приказал своим подчиненным приготовить тушеную говядину, у них не оказалось нужных приправ и они потушили мясо с соевым соусом, посылав его сахаром. Отсюда и пошло блюдо никудзяга. В Майдзур можно отведать "Никудзяга Майдзур", основой рецепта которого является тушение в подслащенном соевом соусе, помещенное в кулинарном справочнике для членов экипажа бывшего Императорского флота.

MAIZURU

## Бывшие военно-морские округа

# Йокосука, Курэ, Сасэбо, Майдзур

## Путеводитель для исторической прогулки по четырем городам



JAPAN HERITAGE

日本遺産





## Наследие Японии

Бывшие военно-морские округа

# Йокосука Курэ Сасэбо Майдзуру

-Города, где можно соприкоснуться с атмосферой времен модернизации Японии-

## Дуновение морского бриза

Эти четыре военно-морских города-порта, Йокосука, Курэ, Сасэбо, Майдзуру, появились в Японии в эпоху Мэйдзи (1868 - 1912 гг.).

После того, как в 1853 г. в Японию прибыла экспедиция commodора Перри, известная здесь под именем "Черные корабли", правительство Японии сочло необходимым усилить береговую оборону страны, и в соответствии с государственным проектом в Японии был создан современный для той эпохи Императорский флот Японии. Четыре японских города, Йокосука, Курэ, Сасэбо и Майдзуру, до этого были лишь небольшими рыбацкими деревнями, но так как каждая из них обладала удобной естественной гаванью, было решено расположить в них базы японского Императорского флота Японии и учредить соответствующие "военно-морские округа".

В военно-морских округах внедрялись новейшие индустриальные технологии и промышленные мощности, строились гавани для больших военных кораблей, судостроительные и железоделательные заводы, прочные склады из красного кирпича и другие сооружения.

Прилагалось много сил для воспитания грамотных специалистов, а развивавшиеся благодаря технологическому обмену между этими

## перенесет Вас на 100 лет в прошлое, в эпоху Мэйдзи.

четырьмя базовыми городами и расположенными в них частными предприятиями технологии, в основном в области судостроения, способствовали модернизации Японии.

Построенные на основе новейших для того времени технологий водопровод, железная дорога и другие элементы городской инфраструктуры обеспечили стремительное развитие этих четырех городов.

Кроме того, Императорский флот Японии обогатил эти города такими блюдами зарубежной и отечественной кухни как карри, никудзяга (блюдо из картофеля с мясом) и др., а также познакомил их со спортом, музыкой и другими культурными ценностями.

После окончания Второй мировой войны эти четыре города умело использовали имущество, прежде принадлежавшее армии, и превратились в приморские промышленные центры мирной

ориентации. Историческое наследие, созданное предыдущими поколениями, используется и в наши дни и продолжает поддерживать промышленность и жизнь населения этих городов.

В Японии есть только четыре таких города, где можно соприкоснуться с историей военно-морских округов и окунуться в атмосферу тех лет. Мы очень рекомендуем Вам посетить эти бывшие военные порты и воочию познакомиться с тогдашней Японией, едва вступившей на путь модернизации.

Тематические комплексы этих четырех городов получили статус "Наследия Японии" в 2016 г.

### Что такое военно-морские округа?

Это базы военно-морского флота, которых на территории Японии было всего четыре.

### Наследие Японии (Japan Heritage)

Это программа, созданная в 2015 г. Министерством культуры Японии, в рамках которой привлекательные с исторической точки зрения уникальные тематические комплексы, повествующие о культуре и традициях Японии, получают статус "Наследия Японии" и широко популяризируются в Японии и за ее пределами.



- |        |                        |                                      |             |          |
|--------|------------------------|--------------------------------------|-------------|----------|
| Адрес  | Общественный транспорт | Проезд на машине                     | Часы работы | Выходной |
| Тарифы | Номер телефона         | Культурные объекты / Наследия Японии |             |          |

\* Тариф для взрослых (общий тариф). Узнать о других тарифах можно, обратившись непосредственно в интересующий Вас культурный объект.

\* Настоящий памфлет составлен на основе информации на июнь 2017 г.

\* Будьте внимательны, так как некоторые культурные объекты закрыты для публики и их посещение не разрешено лицам, не имеющим специального допуска.





Город-пионер  
модернизации Японии

Префектура Канагава

# Йокосука

Yokosuka

Взгляните поближе на наш город,  
вас ждет незабываемое зрелище!



● Описание г.  
Йокосука в  
Итирандзу  
(издание 1895 г.)

Карта-путеводитель  
эпохи Мэйдзи  
В городе до сих пор  
сохранился дух порта  
Йокосука тех лет.

● Сухие доки базы ВМС  
США в Йокосука,  
с 1-го по 6-й

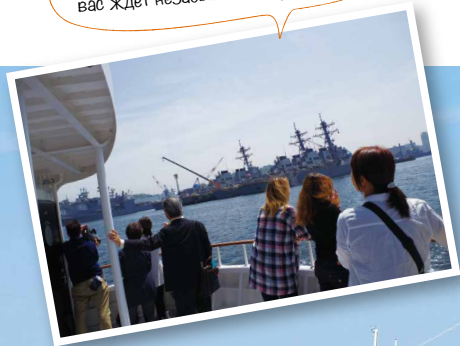
Каменные сухие доки,  
расположенные на  
территории базы в Йокосука,  
были построены 150 лет назад,  
но они до сих пор в действии.  
(Осмотр невозможен).



Доки с 1-го по 3-й

## Экскурсия по военному порту Йокосука

С борта прогулочного судна,  
курсирующего по порту города Йокосука,  
где располагается база 7-го флота ВМС  
США, и гавани Нагаура, где расположен  
штаб командования морских сил  
самообороны Японии, видны корабли сил  
самообороны и оснащенные системой  
"Иджис" корабли американских ВМС.



### ИНФОРМАЦИЯ

- Пирс Сииори, город Йокосука, район Хонтё, 2-1-12 (Си-сайд, 1 этаж здания Шопперз Плаза Йокосука)
- 3 мин ходьбы от ст. Сииори линии Кэйкю хонсэн / 8 мин ходьбы от ст. JR Йокосука
- 5 мин по платной дороге Хонтё-яманака от развязки "Йокосука" автодороги Йогогама-Йокосука
- ¥ 1400 иен
- 046-825-7144 (АО Трайангл)

\*Заказывайте билеты заранее. Подробности на сайте компании.  
<https://www.tryangle-web.com/naval-port.html>

## Парк Верни

В парке есть бюсты г-на Кодзуноскэ Огури,  
стоявшего у истоков металлургического завода  
г. Йокосука, и французского инженера Верни,  
клубы и фонтаны во французском стиле, 130  
сортов роз в основном французских сортов.



● Ворота Хэми-хатобаэмон

Сторожевой пост у ворот Хэми  
бывшего военного порта Йокосука,  
сооруженный в начале 20-го века.



Создатель металлургического  
завода г. Йокосука инженер Верни

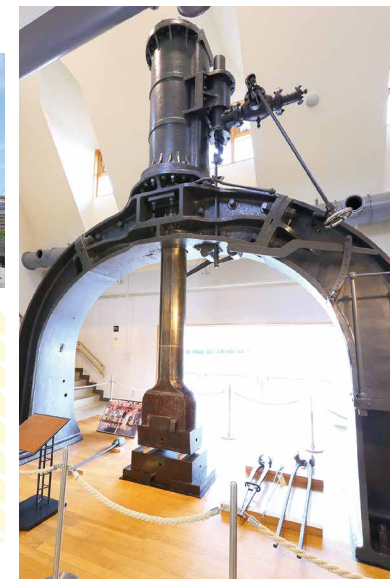
## Мемориальный музей Верни

По материалам музея  
можно изучить историю  
металлургического завода  
г. Йокосука и свершения  
французского инженера  
Верни, создавшего этот  
завод. Один из экспонатов  
музея - "● стальной  
молот", сделанный в 1865  
г. в Голландии и позже  
установленный в бывшем  
металлургическом заводе г.  
Йокосука.



### ИНФОРМАЦИЯ

- г. Йокосука, р-н Хигаси-Хэми, 1-1
- 1 мин ходьбы от ст. JR Йокосука
- 9:00 - 17:00
- ✗ Понедельник, новогодние праздники  
\*Если понедельник - национальный праздник,  
выходной музей - след. день
- Бесплатно
- 046-824-1800







### Остров Сарусима

О-в Сарусима, расположенный в 1,7 км от берега около парка Микаса в г. Йокосука, - это единственный естественный остров в Токийском заливе. На острове остались руины береговой батареи, склада боеприпасов, кирпичный тоннель и другие сооружения. Остров богат поразительными видами, в которых природное окружение сочетается с памятниками истории.



Есть возможность полакомиться жареным мясом и порыбачить

### ИНФОРМАЦИЯ

- Ок. 10 мин на рейсовом катере, отходящем от пирса Микаса, расп. рядом с парком Микаса  
\*С марта по ноябрь - ежедневно, с декабря по февраль - только по субботам, воскресеньям и национальным праздникам
- Тариф поездки в оба конца 1300 иен, плата за вход в парк Сарусима 200 иен.  
\*Расписание катера на сайте  
<https://www.tryangle-web.com/sarushima.html>
- 046-825-7144 (АО Трайангuru)

### И это еще не все! Культурные объекты Наследия Японии в г. Йокосука /

\* См. карту справа

- Руины крепости Токийского залива (руины батареи Тийёгасики) • Тоннель Сиккама
- Батареи районов Каннондзаки и Хасиримидзу (Развалины батарей Каннондзаки, Сангэнъя, Хасиримидзу)
- Строения третьего волнореза Токийского залива (станция наблюдения, прожектор, склад мортир)
- Источники Хасиримидзу (кирпичный резервуар, цементный резервуар для чистой воды)
- Резервуар для чистой воды Хэми (4 станции медленной фильтрации, 2 распределительные станции, расходомер Вентури)

Информация о Наследии Японии в г. Йокосука:

подразд. туризма экономического отдела мэрии г. Йокосука (тел.: 046-822-9577)

Информация о туризме в г. Йокосука: служба Суканаби ① Туристическая информация Йокосука (тел.: 046-822-8301)

### Карта исторических прогулок по г. Йокосука



### Префектура Канагава г. Йокосука



- : Культурные объекты Наследия Японии
- ① : Туристическое бюро
- ② : Площадка с видом на корабли



500m

(C)2016ZENRIN(205E-262)

### Мемориальный музей Верни

- Паровой молот

- Здание С1 базы ВМС США в Йокосука
- Здание С2 базы ВМС США в Йокосука
- Здание В39 базы ВМС США в Йокосука



- Кирпичи с рельефными надписями "Металлургический завод г. Йокосука", "Судостроительный завод г. Йокосука"
- 230 чертежей, использовавшихся при строительстве судостроительного завода
- Иллюстративная карта окрестностей гавани Йокосука

Тадодайский филиал регионального штаба Йокосука Морских сил самообороны Японии





Важнейший военный  
город-порт на Востоке

Префектура Хиросима

# Курэ

Kure

## Исторический морской музей г. Курэ (Музей Ямато)

Этот музей знакомит посетителей с историей г.

Курэ, важнейшего центра оружейного производства

Императорского флота Японии и важнейшего военного порта

Восточного региона, а также научными технологиями кораблестроения  
и самолетостроения, обусловившими расцвет города.

Среди экспонатов – модель военного корабля "Ямато" (в масштабе 10 к 1), который  
был построен в г. Курэ и являлся самым большим в мире, палубные истребители Мицубиси А  
6М zero, управляемая человеком торпеда "Кайтэн" и другие подлинные объекты того времени.

Рядом с музеем – парк под открытым небом, спроектированный по мотивам линкора "Ямато"  
в натуральную величину (набережная Ямато-хатоба). Рекомендуем вам приятную прогулку на  
морском ветерке или круиз по осмотру военных кораблей с моря на катере, отчаливающим от  
центрального пирса Курэ.



Ямато-Хатоба

Неподалеку расположен исторический архив г. Курэ,  
где собраны материалы о морских силах самообороны  
(под назв. Тэцу-но-кудзира-кан).  
Выбравшаяся на сушу подводная лодка поражает воображение!



### ИНФОРМАЦИЯ

- 📍 г. Курэ, р-н Такараматэ, 5-20
- 🕒 Окл. 5 мин ходьбы от ст. JR Курэ
- 🚌 5 мин от развязки Курэ автострады Хиросима-Курэ (Куреалайн)/50 мин по автодороге Хигасихиросима-Курэ после выезда на развязке Такая автодороги Санъё
- 🕒 9:00 - 18:00 (вход до 17:30)
- 🗓 Вторник (если это национальный праздник, выходной на след. день)
- 💰 500 иен
- ☎ 0823-25-3017

## Мемориальный музей Ирифунэяма

Здесь находятся исторические здания г.

Курэ, в частности ● бывшая официальная

резиденция главнокомандующего

военно-морским округом Курэ, ● часовая

башня бывшего оружейного завода

Императорского флота Японии в г. Курэ,

● бывшая отдельная резиденция семьи

Того, ● бывший пороховой склад батареи

Такагарасу и т.д. Там также расположены

региональный музей и

фольклорно-исторический

музей, в которых можно

ознакомиться с

историей г. Курэ.



Часовая башня бывшего оружейного завода  
Императорского флота Японии в г. Курэ



Бывшая официальная резиденция главнокомандующего  
военно-морским округом Курэ



Бывшая отдельная резиденция семьи Того

### ИНФОРМАЦИЯ

- 📍 г. Курэ, р-н Сайвайтё, 4-6
- 🕒 15 мин ходьбы от ст. JR Курэ / Автобусом фирмы Кодэн от ст. JR Курэ до ост. "Мэганзбаси", далее 3 мин ходьбы
- 🚌 5 мин от развязки Курэ автострады Хиросима-Курэ (Куреалайн)
- 🕒 9:00-17:00 (Вход до 16:30)
- 🗓 Вторник (если это национальный праздник, выходной - след. день), новогодние выходные (29 декабря - 3 января)
- 💰 250 иен ☎ 0823-21-1037

## Первый корпус регионального штаба Морских сил самообороны Японии в Курэ (Бывший штаб военно-морского округа Курэ)

Строительство этого кирпичного  
здания было завершено в 1907  
г. Оно до сих пор используется и  
является одним из символов г. Курэ.

Это здание в европейском стиле  
сооружено из кирпича в сочетании  
с гранитом и впечатляет своей  
величественной красотой. Оно дает  
представление о высоком уровне  
мастерства тогдашних строителей.  
В наше время оно бережно  
используется в качестве Первого  
корпуса регштаба в Курэ МСС Японии



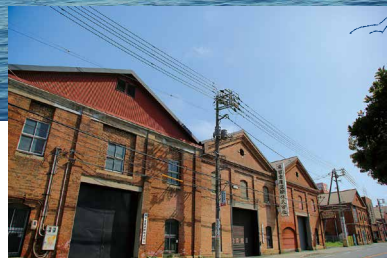
### ИНФОРМАЦИЯ

- 📍 г. Курэ, р-н Сайвайтё, 8-1
- 🕒 20 мин ходьбы от ст. JR Курэ / Автобусом фирмы Кодэн от ст. JR Курэ до ост. "Сокамбу-маэ", далее 1 мин ходьбы
- 🕒 Каждое воскресенье (иногда бывают внеурочные выходные) \*Посещение по предварит. заявкам. Подробности на сайте.
- 🌐 <http://www.mod.go.jp/msdf/kure/info/facilities/> ☎ 0823-22-5511



## ● Арэй Карасу-кодзима

Парк, где вблизи можно посмотреть на подводную лодку Морских сил самообороны Японии. Недалеко от парка сохранились кран по погрузке торпед и кирпичные здания бывшего оружейного завода Императорского флота Японии в г. Курэ. Они помогают воссоздать атмосферу эпохи военно-морских округов.



● Кирпичные склады в р-не Сэватё

## ● Холм, откуда видна история

Парк, из которого видны гавань г. Курэ и много исторических строений города, таких как док, в котором строился линкор "Ямато", развалины заводов эпохи бывшего Императорского флота Японии, бывший штаб военно-морского округа Курэ и т.д.



Памятная башня "Аа Сэнкан Ямато но То"

### ИНФОРМАЦИЯ

- г. Курэ, р-н Сэватё, 6
- Автобусом фирмы Кодэн от ст. JR Курэ до ост. "Сэнсуйтай", далее 1 мин ходьбы
- 10 мин от развязки Курэ автостр. Хиросима-Курэ (Куреалайн)

● Ангар дока отделения АО «Джалпан Марин Юнайтед» (Ангар судостроительного дока бывшего оружейного завода Императорского флота Японии в г. Курэ)  
Ангар судостроительного дока, в котором был сооружен линкор "Ямато", сохранился до наших дней.



### ИНФОРМАЦИЯ

- г. Курэ, р-н Мияхара, 5 квартал
- Проезд автобусом компании Кодэн от ст. JR Курэ до ост. "Сикикухи-маэ", далее 1 мин ходьбы
- 10 мин от развязки Курэ автостр. Хиросима-Курэ (Куреалайн)

## И это еще не все! Культурные объекты Наследия Японии в г. Курэ /

\* См. карту справа

- Водоприемник источника Нико
- Водопроводные сооружения плотины источника Хондзё
- Батареи, защищающие залив Курэ (залив Хиро-ван) (развалины батарей Така-гарасу и Одзора-яма)

Информация о Наследии Японии в г. Курэ: плановое подразд. планового отдела мэрии г. Курэ (тел.: 0823-25-3225)  
Информация о туризме в г. Курэ: бюро туризма Курэ Канко Дэёхо Плаза (тел.: 0823-23-7845)

## Карта исторических прогулок по г. Курэ



## Префектура Хиросима г. Курэ





## ● Пещера «Мукудо (Безграничная пещера)»

Огромное бомбоубежище, которое во время Второй мировой войны вырубили в скале учителя и ученики начальной школы. Внутри него есть кухня, туалет, классы для занятий.



Кафедрой для учителей тоже вырублены в скале.

Овеянный атмосферой дальних стран портовый город, где смешались японская и американская культуры

Префектура Нагасаки

# Сасэбо

Sasebo

ИНФОРМАЦИЯ

- г. Сасэбо, р-н Харио-накамата, 382
- Автобусом фирмы Сайхи от ст. JR Сасэбо до ост. "Такахата", далее 30 мин ходьбы
- 20 мин от развязки Сасэбо-дайто автодороги Ниси-кюсю
- 9:00 - 12:00 / 13:00 - 16:00
- Во время экскурсии просьба следовать указаниям администрации
- Новогодние праздники (29 декабря - 3 января) Бесплатно
- 0956-58-2718

## ● Бывшая станция беспроводного телеграфа г. Сасэбо (передающая подстанция Харио)

Самые старые и самые высокие по тем временам бетонные башни, построенные Императорским флотом Японии. Строительство было завершено в 1922 г. Общие затраты на строительство при пересчете на современные деньги оцениваются в 25 млрд. иен. Три гигантских телекоммуникационных башни высотой 136 м.



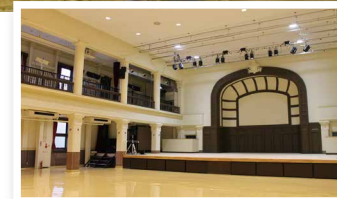
## ● Мемориальный музей победы бывшего военно-морского округа Сасэбо (Народный дом культуры г. Сасэбо)

Был построен в 1923 для увековечивания победы в первой мировой войне. Зарегистрирован как государственный материальный культурный объект.



ИНФОРМАЦИЯ

- г. Сасэбо, р-н Хирасэмата, 2
- Автобусом фирмы Сайхи или муниципальной линии от ст. JR Сасэбо до ост. "Мотомати", далее 1 мин ходьбы
- 9:00-22:00 (при отсутствии посетителей - до 17:00)
- Вторник, новогодние праздники (29 декабря - 3 января)
- 0956-25-8192



Лобби музея - смотровая площадка, с которой открывается вид на военные корабли!



## ● Исторический архив Морских сил самообороны в г. Сасэбо (Sail Tower)

Архив, унаследовавший материалы Императорского флота Японии. Развалины "Морского клуба Сасэбо", в котором проводили свои официальные встречи и т.д. офицеры Императорского флота Японии. В нем можно ознакомиться с историей региона со времени основания военно-морского округа Сасэбо.



ИНФОРМАЦИЯ

- г. Сасэбо, р-н Увамата, 8-1
- Автобусом фирмы Сайхи или муниципальной линии от ст. JR Сасэбо до ост. "Сасэбо-си Сого Ирэ Сэнта Иригити", далее 2 мин ходьбы
- 1 мин от развязки Сасэбо-Тюо автодороги Ниси-кюсю/ 2 мин от перекрестка Мацуура 35 национальной автостреды
- 9:30 - 17:00 (Вход до 16:30)
- Третий четверг месяца, новогодние праздники (28 декабря - 4 января)
- Бесплатно
- 0956-22-3040



## Круиз по военному порту SASEBO

Во время круиза с борта катера видны здания военно-морского округа, оружейного завода Императорского флота Японии, склады, судостроительный завод, огромный консольный кран, и т. д. На борту круизного катера вы сможете совершить путешествие от гавани САСЭБО эпохи Мэйдзи (столетней давности) до современного порта SASEBO.



Таких редкостных кранов всего 3 в Японии и 11 во всем мире



● АО «Склад Ниси-кюсю»  
Склад Маэхата №1 (бывший  
Пятый торпедный склад)

● 250-тонный кран компании АО «SSK»

### ИНФОРМАЦИЯ

- г. Сасэбо, р-н Син-минато-мати, 8-1 (терминал Син-минато)
- 5 мин ходьбы от ст. JR Сасэбо
- ⌚ Катер отходит примерно в 11:30 (курсирует только в субботу, воскр. и национальные праздники)
- ✖ Последняя треть декабря - середина марта
- ¥ 2000 иен
- \*Продажа билетов - в Центре туристической информации Сасэбо (в здании ст. JR Сасэбо) \*По предварительным заявкам. При неблагоприятном погодном прогнозе решение об отмене круиза принимается к полудню предыдущего дня.
- ☎ 0956-22-6630 (Центр туристической информации Сасэбо)

## Автобусный круиз SASEBO "Умикадзэ"

Туристический автобус, оборудованный по мотивам роскошного круизного судна, покажет вам достопримечательности островов Кудзюкусима и портового города Сасэбо. Можно выйти из автобуса и осмотреть вблизи судостроительный завод, кирпичные склады и т.д.



Мы рады показать  
вам город!

### ИНФОРМАЦИЯ

- Отправление из парка Хаустенбос / Автобусного центра Сасэбо / выхода Минатогути ст. Сасэбо (в зависимости от маршрута)
- ⌚ Различается в зависимости от пункта отправления / прибытия
- ✖ Четверг
- ¥ Маршрут из Автобусного центра Сасэбо и выхода Минатогути ст. Сасэбо : 1800 иен / маршрут из парка Хаустенбос с возвращением в парк : 2000 иен.
- ☎ 0956-22-6630 (Центр туристической информации Сасэбо)

## И это еще не все! Культурные объекты Наследия Японии в г. Сасэбо (избранные объекты)

\* См. карту справа

- Источник Окамото ● Источник Яманота ● Приливный бассейн Татэгами
- 5-й и 6-й доки компании АО «SSK» ● Кирпичные склады Хирасэ ● Кирпичные склады Татэгами
- Крепость Сасэбо и связанные с ней сооружения (Развалины форта Марудэ-яма, развалины пункта наблюдения и т.д.)
- Пороховой склад Маэхата ● Тоннель Хаэносаки ● Мост Симидзуносэ
- Батареи защитного корпуса и гарнизона Императорского флота Японии (развалины навесной батареи Тадзимагака, рынок Тоно-о и т.д.)

Информация о Наследии Японии в г. Сасэбо:

подразд. туризма коммерческого отдела туризма мэрии г. Курэ (тел.: 0956-25-9639)

Информация о туризме в г.Сасэбо: Центр туристической информации Сасэбо (тел.: 0956-22-6630)

## Карта исторических прогулок по г. Сасэбо



## Префектура Нагасаки г. Сасэбо



Бывшая станция  
беспроволочного  
телеграфа г. Сасэбо  
(передающая  
подстанция Харио)

Пещера Мукудо  
(Бомбоубежище)

Крепость Сасэбо и  
связанные с ней сооружения  
(Развалины бывших строений  
артиллерийского полка крепости Сасэбо)

Монументы, относящиеся к  
военно-морскому округу Сасэбо  
(Монумент для вызова духов Оружейного  
завода Императорского флота Японии)

Ряд исторических мест,  
связанных с Тэсаку Ёсимура  
(Муниципальная служба водоснабжения)

Батареи защитного корпуса и гарнизона  
Императорского флота Японии  
(Развалины навесной батареи Тадзимагака)

Исторический архив  
Морских сил самообороны  
в г. Сасэбо (Sail Tower)

Мемориальный  
музей победы  
бывшего военно-морского  
округа Сасэбо

Военно-морской округ Сасэбо,  
группа сооружений корпуса морской пехоты  
(Парадные ворота штаба Военно-морского округа и др.)

Кирпичные склады Хирасэ

250-тонный кран  
компании АО «SSK»

Сооружения, связанные  
с судостроительным заводом Сасэбо  
компании АО «SSK»  
(бывшим оружейным заводом  
Императорского флота Японии)

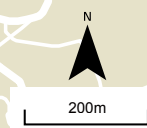
5-й и 6-й доки  
компании АО «SSK»

Приливный бассейн  
Татэгами

Круиз по военному порту SASEBO  
Терминал Син-минато  
(Посадка на катер)

ст. Сасэбо-Тюо  
ост. Минатогути  
(место посадки на туристический автобус)

Автобусный центр Сасэбо  
(место посадки на туристический автобус)



(C)2016ZENRIN(205E-262)

\*Будьте внимательны, так как некоторые культурные объекты закрыты для публики (территория компании АО «SSK» и т.д.)



Портовый город,  
который украшают  
навевающие ностальгию  
здания из красного кирпича

Префектура Киото

# Майдзуру

Maizuru

## Кирпичный парк Майдзуру

В 1901 г. в г. Майдзуру был учрежден единственный на побережье Японского моря военно-морской округ, и до 1920 г. там было сооружено множество зданий из красного кирпича. "Кирпичный парк Майдзуру", в котором находятся 5 из оставшихся в городе 12 складов из красного кирпича - это одна из важных достопримечательностей г. Майдзуру. Романтический пейзаж столетней давности радует глаз посетителей парка, помогая им окунуться в атмосферу прошлого.



В кирпичных складах  
располагаются кафе и проводятся  
различные мероприятия...

### ИНФОРМАЦИЯ

- г. Майдзуру, р-н Китасуи, 1039-2
- 10 мин ходьбы от ст. JR Хигаси-Майдзуру
- 9:00 - 17:00 (Вход до 16:30)
- 29 декабря - 1 января
- Вход в парк бесплатный,  
в Кирпичный музей : 300 иен.
- 0773-66-1096

## Прогулочный катер по осмотру порта Императорского флота Японии

Длительность прогулки - примерно 30 мин. Осмотр  
конвойных кораблей, судостроительного завода и т.д.

Смотр открываются ошеломляющие пейзажи!

### ИНФОРМАЦИЯ

- Пирс из красного кирпича р-на Китасуи (Рядом с Кирпичным музеем)
- 10 мин ходьбы от ст. JR Хигаси-Майдзуру
- Время отправления: 11:00, 12:00, 13:00  
(работает только по субботам, воскресеньям, выходным и с 13 по 15 авг.)
- декабрь - середина марта 1000 иен
- 0773-75-8600 (Турбюро «Майдзуру Канко Стэйшен»)



## Мемориальный музей Императорского флота Японии

Музей материалов о бывшем Императорском флоте Японии, занимающий часть большого зала штаба морских сил самообороны региона Майдзуру. В экспозиции музея более 200 редкостных материалов, связанных с бывшим Императорским флотом Японии, начиная с материалов о первом командующем военно-морским округом Майдзуру Хэйхатиро Того.



### ИНФОРМАЦИЯ

- г. Майдзуру, р-н Амарубэ-симо, 1190
- Автобусом компании Киото Коцу от ст. JR Хигаси-Майдзуру до ост. "Дзэйтэй-Самбаси-маэ"
- 20 мин от развязки Майдзуру-хигаси автодороги Майдзуру-вакаса
- 10:00 - 15:00 (открыт для публики только в субботу, воскр., национальные выходные. Допуск кончается в 14:45)
- Бесплатно 0773-62-2250

Здесь также снимают  
кинофильмы



## Резиденция Того (официальное место проживания главнокомандующего военно-морского округа Майдзуру)

В этой резиденции проживали все главнокомандующие военно-морского округа Майдзуру, начиная с первого главнокомандующего, Хэйхатиро Того. Это одноэтажное здание, объединяющее в себе элементы японского и европейского архитектурных стилей, сейчас перешло в ведение морских сил самообороны Японии и является местом проведения заседаний штаба региона Майдзуру.



### ИНФОРМАЦИЯ

- г. Майдзуру, р-н Амарубэ-симо, 1200
- Автобусом фирмы Киото Коцу от ст. JR Хигаси-Майдзуру до ост. "Дзосэндзё-маэ", далее 5 мин ходьбы
- Открыт для публики в первое воскресенье месяца 10:00-15:00 (в январе - второе воскр.)  
<http://www.mod.go.jp/msdf/maizuru/kengaku/tougoutei.html>
- Бесплатно
- 0773-62-2250



Включено в реестр программы Юнеско

## Мемориальный музей репатриации Майдзуру

После окончания Второй мировой войны в 1945 г. за границей остались примерно 6 млн. 600 тыс. японцев, из которых примерно 600 тыс. оказались на территории бывшего СССР. В течение 13 лет, до 1958 г., на причале Майдзуру горожане оказывали теплый прием множеству своих соотечественников, возвращавшихся из-за границы. Музей получил в дар от граждан со всей Японии ок. 16 тыс. связанных с этими событиями ценных материалов, среди которых теплая одежда из Сибири, картины со сценами тогдашней действительности и т. д. Более 1000 из них представлены в экспозиции музея. Музей знакомит с историческими фактами, связанными с репатриацией, передает последующим поколениям призыв к миру во всем мире. В 2015 г. 570 из материалов музея были включены в реестр программы Юнеско «Память Мира».



ИНФОРМАЦИЯ

- 📍 г. Майдзуру, р-н Тайра, 1584
- 🚌 Автобусом фирмы Киото Коцу от ст. JR Хигаси-Майдзуру до ост. "Хикиагэ-кинэн-кан-маэ"
- 🕒 15 мин от развязки Майдзуру-хигаси автодороги Майдзуру-вакаса
- 🕒 9:00 - 17:00 (вход до 16:30)
- 📅 Третий четверг месяца (за искл. августа и национальных праздников), 29 декабря - 1 января
- 💰 300 иен
- ☎ 0773-68-0836



### И это еще не все! Культурные объекты Наследия Японии в г. Майдзуру (избранные объекты)

\* См. карту справа

- Водохранилище Кацура водопроводной системы г. Майдзуру
- Водохранилище Кисидани водопроводной системы г. Майдзуру
- ст. Мацуно-о-дэра линии JR Обама ● Бывший мост Окада
- Тоннель и мост линии Миямаи ж/д компании Киото-танго Мост через реку Юрагава
- Развалины бывшей крепости Майдзуру (Развалины батарей Макияма, Асидани, Канагасаки, батареи бастиона Татэбейма и др.)
- Кольцевая печь Гофмана для обжигания кирпича Кандзаки и санитарный узел Минато Дзюнися

Информация о Наследии Японии в г. Майдзуру:  
подразд. туризма и коммерции отдела промышленного развития г. Майдзуру (тел.: 0773-66-1024)  
Информация о туризме в г. Майдзуру: Турбюро «Майдзуру Канко Стэйшен» (тел.: 0773-75-8600)

